

Flexible Räume für Meetings, Workshops & mehr

ZVEI-Services GmbH

Willkommen in unseren modernen Seminar- und Tagungsräumen in zentraler Lage!

Das Konferenzzentrum befindet sich am Hauptsitz des ZVEI e. V., dem Verband der Elektro- und Digitalindustrie. Er vertritt die Interessen einer der innovativsten Industriebranchen und diese zukunftsorientierte Ausrichtung spiegelt sich in unserem Gebäude wider. Das ZVEI-Gebäude bietet eine repräsentative, professionelle Umgebung und schafft damit den idealen Rahmen für Veranstaltungen.

Ob Sie ein Strategiemeeting planen, ein Seminar durchführen oder eine Betriebs- oder Mitgliederversammlung organisieren – bei uns finden Sie die ideale Umgebung für Ihre Veranstaltung. Unsere Räume sind mit einer hochwertigen Grundausstattung versehen und bieten damit die perfekte Basis für produktive und erfolgreiche Zusammenkünfte. Dank flexibler Raumkonzepte schaffen wir für jede Gelegenheit die passende Atmosphäre.

Gateway Gardens – Ihr Standort mit perfekter Anbindung und urbanem Flair

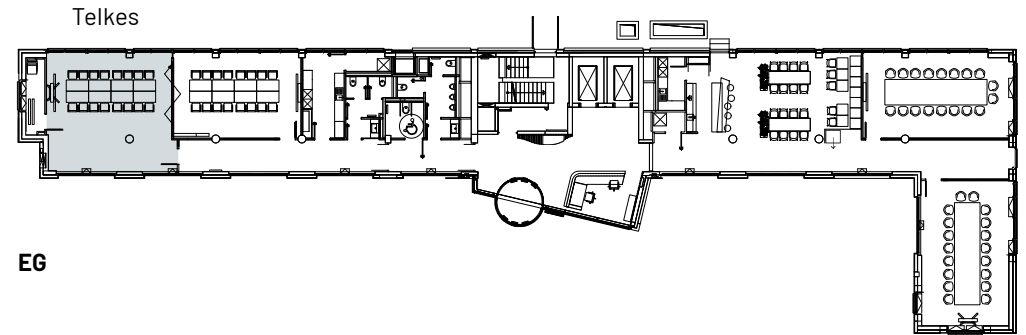
Unsere Seminar- und Tagungsräume befinden sich im modernen Stadtquartier Gateway Gardens, einem der dynamischsten Business-Hubs in Frankfurt am Main. Die unmittelbare Nähe zum Flughafen Frankfurt macht den Standort einzigartig für Veranstaltungen mit Teilnehmenden aus aller Welt. Hier sparen Sie wertvolle Zeit und bieten Ihren Gästen eine stressfreie Anreise. Die Gegend selbst überzeugt durch ihre urbane Dynamik, hochwertige Infrastruktur und ein Umfeld, das Business und Komfort harmonisch verbindet. Ob inspirierende Pausen in grünen Parkanlagen, kulinarische Vielfalt in den umliegenden Restaurants oder Übernachtungsmöglichkeiten in fußläufig erreichbaren Hotels – Gateway Gardens schafft die idealen Rahmenbedingungen für erfolgreiche Events.

Inhalt

- 03 Maria Telkes
- 04 Konrad Zuse
- 05 Telkes/Zuse
- 06 Hedy Lamarr
- 07 Alessandro Volta
- 08 Carl-Friedrich von Siemens
- 09 Service



Der barrierefreie Eingang des Konferenzzentrums ermöglicht allen Gästen einen komfortablen Zugang.



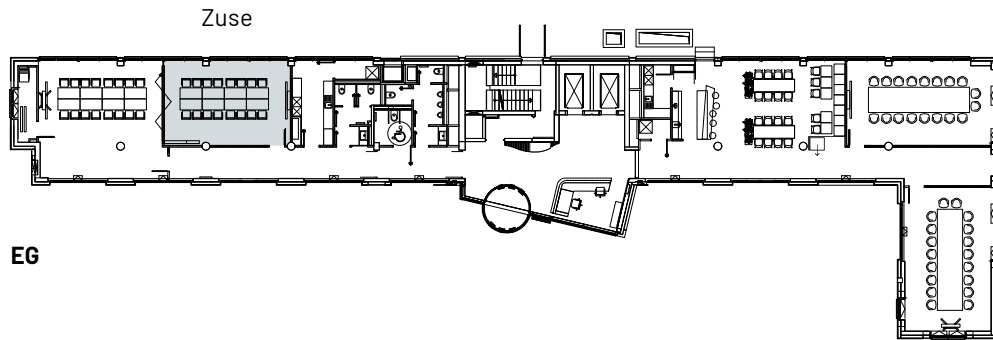
Maria Telkes

Dieser Raum kombiniert modernes Design mit leistungsstarker Präsentationstechnik. Dank der flexiblen Bestuhlungsmöglichkeiten lässt er sich individuell an unterschiedliche Veranstaltungsformate anpassen.

Maria Telkes war eine ungarische, US-amerikanische Biophysikerin und Solarenergie-Pionierin, die am MIT und bei Westinghouse an innovativen Anwendungen wie dem ersten solar-beheizten Haus arbeitete.

- Fläche** 59,70 m²
- Kapazität** Konferenzbestuhlung für 16 Personen
- Etage** EG, barrierefrei
- Technik** 98" UHD-Display auf fester Medienstele, USB-Video-konferenzkamera, 2x Display-Zeilenlautsprecher, Drahtlos-präsentationssystem mit Bring Your Own Meeting Anbindung, mobile Steckerleiste für die Stromanbindung, 2x Array-Deckenmikrofon, 4x Deckeneinbaulautsprecher als Delay-Line



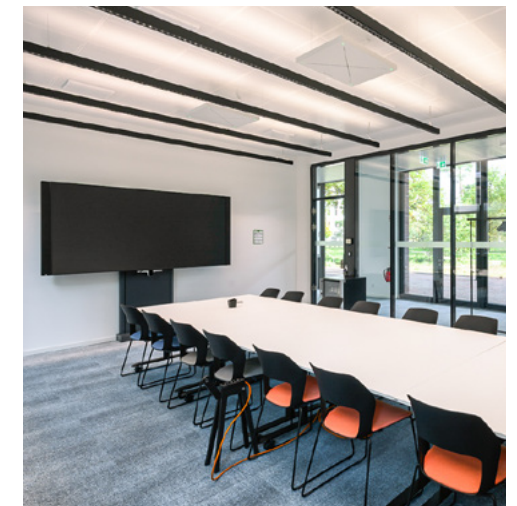


Konrad Zuse

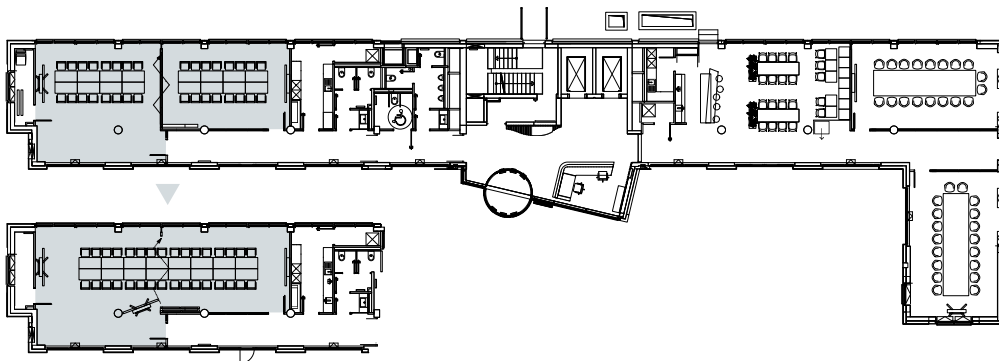
Der Raum bietet eine angenehme Arbeitsatmosphäre und ist mit hochwertiger Medientechnik ausgestattet. In jedem Raum steht zudem eine Minibar mit verschiedenen Getränken zur Verfügung.

- Fläche** 43,76 m²
- Kapazität** Konferenzbestuhlung für 16 Personen
- Etage** EG, barrierefrei
- Technik** 98" UHD-Display auf fester Medienstele, USB-Video-konferenzkamera, 2x Display-Zeilenlautsprecher, Drahtlos-präsentationssystem mit Bring Your Own Meeting Anbindung, mobile Steckerleiste für die Stromanbindung, 2x Array-Deckenmikrofon, 4x Deckeneinbaulautsprecher als Delay-Line

Konrad Zuse war ein deutscher Ingenieur und Erfinder, der mit der Z3 den ersten funktionsfähigen, frei programmierbaren Computer schuf und damit die moderne Computertechnik prägte.



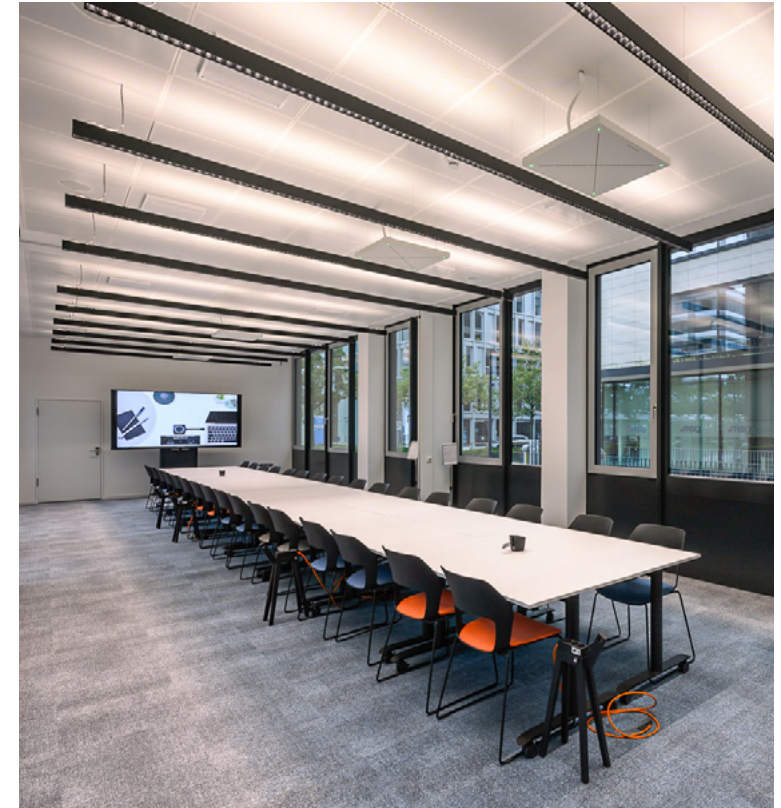
Fotos ZVEI / Mark Bollhorst



EG Telkes-Zuse

Telkes/Zuse

Die Räume Telkes und Zuse lassen sich bei Bedarf zu einem größeren Raum zusammenfügen, dafür wird nur eine Trennwand entfernt. Mit moderner Technik und variabler Bestuhlung passt sich der Raum jedem Format an – vom konzentrierten Meeting bis zum interaktiven Workshop. Beidseitig angebrachte Monitore sorgen dabei für optimale Sichtverhältnisse aus jedem Bereich des Raumes.



- Fläche** 100,23 m²
- Kapazität** Konferenzbestuhlung für 32 Personen
- Etage** EG, barrierefrei
- Technik** 2x 98" UHD-Display auf fester Medienstele, 2x USB-Video-konferenzkamera, 4x Display-Zeilenlautsprecher, Drahtlos-präsentationssystem mit Bring Your Own Meeting Anbindung, mobile Steckerleiste für die Stromanbindung, 4x Array-Deckenmikrofon, 8x Deckeneinbaulautsprecher als Delay-Line

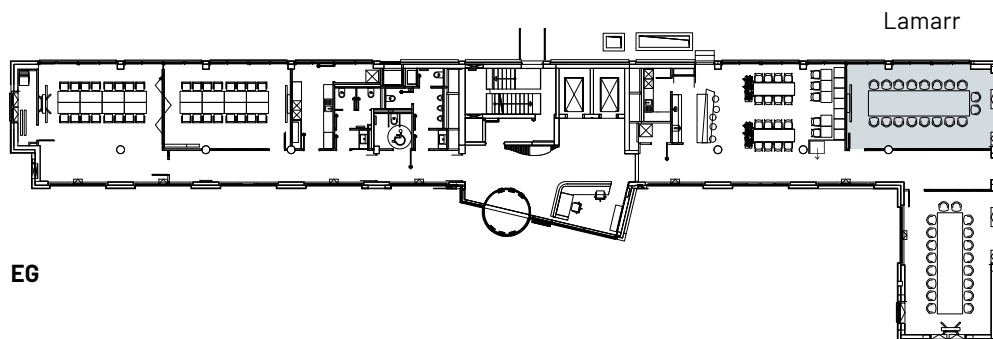




Hedy Lamarr

Innovative Medientechnik und eine inspirierende Atmosphäre machen diesen Raum zu einer vielseitigen Lösung für kreative und professionelle Formate. Der angrenzende Cafébereich bietet eine entspannte Umgebung für Pausen und Networking.

- Fläche** 50,27 m²
- Kapazität** Konferenzbestuhlung für 18 Personen
- Etage** EG, barrierefrei
- Technik** 98" UHD-Display auf fester Medienstele, USB-Video-konferenzkamera, 2x Display-Zeilenlautsprecher, Drahtlos-präsentationssystem mit Bring Your Own Meeting Anbindung, 2x Tischanschlussfelder mit Stromanbindung, 2x Array-Deckenmikrofon, 4x Deckeneinbaulautsprecher als Delay-Line



EG

Hedy Lamarr war eine österreichisch-amerikanische Filmschauspielerin und Erfinderin. Sie entwickelte das Frequenzsprungverfahren zur sicheren Funksteuerung von Torpedos – die spätere Grundlage für moderne Technologie wie WLAN und Bluetooth.

Alessandro Volta

Der Raum vereint eine ruhige Atmosphäre mit moderner technischer Ausstattung, ideal für konzentriertes Arbeiten im Team oder hybride Meetings. Direkt daneben lädt ein stilvoller Cafébereich zu erholsamen Pausen ein.

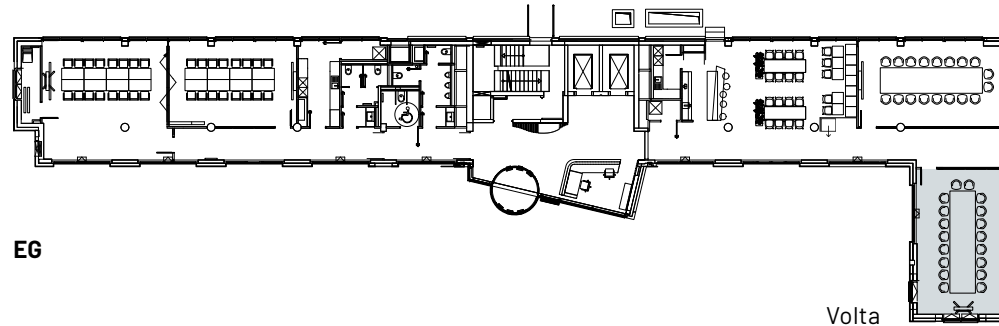
Fläche 53,14 m²

Kapazität Konferenzbestuhlung für 18 Personen

Etage EG, barrierefrei

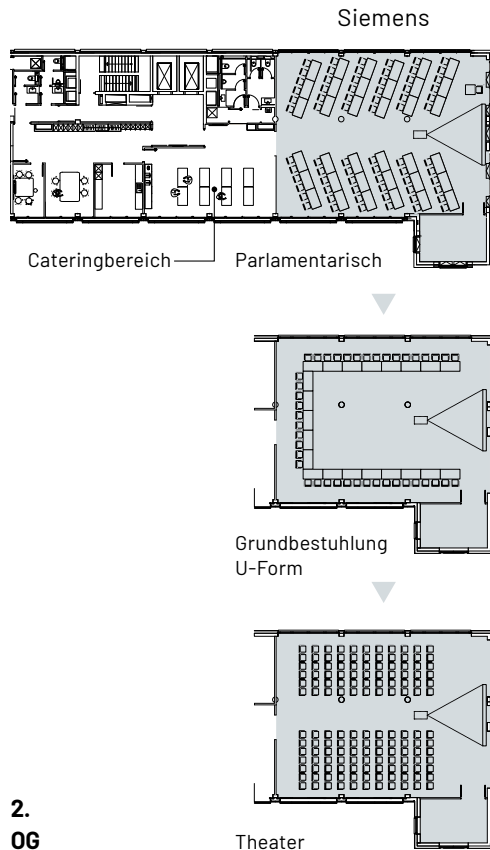
Technik 98" UHD-Display auf fester Medienstele, USB-Video-konferenzkamera, 2x Display-Zeilenlautsprecher, Drahtlos-präsentationssystem mit Bring Your Own Meeting Anbindung, 2x Tischanschlussfelder mit Stromanbindung, 2x Array-Deckenmikrofon, 4x Deckeneinbaulautsprecher als Delay-Line

Alessandro Volta war ein italienischer Physiker, der die erste elektrische Batterie erfand und damit die Grundlagen der Elektrizitätslehre prägte. Er gab der Einheit Volt ihren Namen.



Carl-Friedrich von Siemens

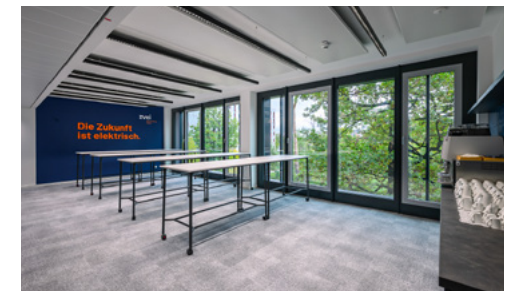
Als größter Raum unseres Konferenzentrums überzeugt er durch seine großzügige Fläche, die vielfältige Veranstaltungsformate ermöglicht. Ausgestattet mit besonderer Veranstaltungstechnik und flexibel gestaltbarer Bestuhlung bietet er ideale Voraussetzungen für professionelle Meetings, Präsentationen oder Events. Eine integrierte Cateringfläche sowie eine Garderobe, in der sowohl Jacken als auch Gepäck sicher verstaut werden können, runden das Raumangebot perfekt ab.



Fläche 233,86 m²
Kapazität Grundbestuhlung U-Form für bis zu 42 Personen, Theater für 140 Personen, Parlamentarisch für 72 Personen

Etage 2. OG
Technik 2x mobile 108" LED-Videowalls mit integrierten Zeilenlautsprechern und PTZ-Kamera, 2x höhenverstellbares Rednerpult mit jeweils einem Tischanschlussfeld, Schwanenhalsmikrofon und Touchpanel, Drahtlosmikrofonie mit 2x Handsender, 2x Taschensender + Ohrbügelmikrofon, 4x Tischmikrofon mit Schwanenhals, 1x Wandmontiertes 10" Touchpanel zur Steuerung der Raummodi, Medientechnik, Licht und Jalousien, Mobile 55" Repeater-Displays mit integrierter Soundbar als Vorschau-Display für die Rednerpulte, 7x Array-Deckenlautsprecher, 20x Deckeneinbaulautsprecher, 43" Repeater Display, 2x deckenmontierte PTZ-Kamera

Extras Mobiles Rackmöbel mit Technik für mobilen Regieplatz:
 - Mobiles 13" Touchpanel für Mediensteuerung
 - Kamerasteuerungspanel
 - Streaming-Anbindung



Carl Friedrich von Siemens war ein deutscher Industrieller und Politiker. Unter seinem Vorsitz gründete 1918 eine Unternehmergruppe den ZVEI, der bereits ein Jahr später 95 % der Beschäftigten der deutschen Elektroindustrie repräsentierte.

Service

Catering im Konferenzzentrum

Für die Verpflegung während Ihrer Veranstaltung stehen drei verschiedene Lunchpakete sowie Snacks wie Brezeln, Croissants und frisches Obst zur Auswahl. Alternativ steht Ihnen in Laufnähe die Siemens-Kantine zur Verfügung.



Technische Ausstattung

Unsere Konferenzräume sind mit moderner Veranstaltungstechnik ausgestattet. Detaillierte Informationen zur technischen Ausstattung finden Sie in den Rauminformationen. Wir weisen Sie gerne vor Ihrer Veranstaltung in die Technik ein. Für komplexere technische Herausforderungen arbeiten wir mit externen Technikern zusammen. Präsentationen erfolgen ausschließlich über ClickShare, dafür muss die ClickShare-App vorab auf Ihren Geräten installiert werden.



Persönliche Betreuung vor Ort

Während der gesamten Veranstaltungsplanung und am Veranstaltungstag selbst stehen wir Ihnen unterstützend zur Seite. Unser Team ist vor Ort ansprechbar und jederzeit erreichbar, um bei organisatorischen oder technischen Fragen zu unterstützen und einen reibungslosen Ablauf Ihrer Veranstaltung sicherzustellen.



Unsere Referenzen

Ob kleine Meetings oder große Veranstaltungen – wir freuen uns über viele erfolgreiche Events, die wir bereits begleiten durften. Eine Auswahl unserer Referenzen zeigt, wie vielfältig unsere Räume genutzt werden und wie wir unsere Kunden bei der Umsetzung ihrer Veranstaltungen unterstützen.

„Wir haben im ZVEI-Konferenzzentrum die Frankfurter Baugespräche, eine Informations- und Networking-Veranstaltung für Fachleute aus dem Bauwesen, mit rund 60 Teilnehmenden veranstaltet. Die modernen, hellen Räume mit hochwertiger IT- und Präsentationstechnik boten ideale Rahmenbedingungen. Für den Austausch nach den Vorträgen stand der Küchenbereich mit Terrasse zur Verfügung. Die Organisation erfolgte in effektiver, partnerschaftlicher Abstimmung mit den Projektverantwortlichen. Ein leistungsfähiger Catering-Service rundete das Angebot ab.“
Maximilian Kellermann, Wolff und Müller

„Im Dezember haben wir unseren hybriden EVU-AK mit mehr als 40 Personen im ZVEI-Tagungszentrum durchgeführt. Der Tagungsort hat uns rundum überzeugt: Die Räumlichkeiten waren modern, hell und sehr gut für konzentriertes Arbeiten und zum Austausch mit allen Teilnehmenden geeignet. Die technische Ausstattung funktionierte einwandfrei und ließ keine Wünsche offen. Besonders positiv hervorzuheben ist der Service – freundlich, aufmerksam und jederzeit hilfsbereit. Insgesamt eine sehr angenehme und professionelle Atmosphäre.“
Marion Buhl, Aucotec



Ihr Weg zu uns:

ZVEI-Services GmbH
Amelia-Mary-Earhart-Str. 12
60549 Frankfurt am Main

Zur Anfahrtsskizze

Unser Konferenzzentrum ist bequem und unkompliziert erreichbar. Dank der zentralen Lage befinden sich Bus- und Bahnhaltestellen in unmittelbarer Nähe und ermöglichen eine entspannte Anreise mit öffentlichen Verkehrsmitteln.

Wenn Sie mit dem Auto anreisen, profitieren Sie zudem von einer guten Anbindung an die umliegenden Autobahnen. Bitte beachten Sie, dass direkt am Veranstaltungsort keine Parkplätze zur Verfügung stehen. In der näheren Umgebung finden Sie jedoch zahlreiche Parkhäuser.

Ihre Veranstaltung bei uns?

Sie haben Interesse, unser Konferenzzentrum für Ihre Veranstaltung zu nutzen oder möchten weitere Informationen erhalten? Gerne stehen wir Ihnen bei Fragen zur Planung, Buchung und Durchführung zur Verfügung. Kontaktieren Sie uns – wir beraten Sie persönlich und unterstützen Sie bei der Umsetzung Ihrer Veranstaltung.

Manuela Lipp

Mobil +49 171 68 33 80 8

Telefon +49 69 6302-200

E-Mail Konferenzzentrum@zvei.org

